

- **Projet Accès Logis, Volet II**
- **personnes âgées de 75 ans et plus  
ou en légère perte d'autonomie**



**HABITAT**  
**MORIN-HEIGHTS**

# Rencontre Mai 2024

- **Mot de bienvenue**
- **Résumé du projet**
- **Présentation des plans par «Beauchesne Architecture Design»**
- **Frais d'hébergement avec services; incluant télécommunication**
- **Échéancier**
- **Période de questions**

# Le conseil d'administration

- ➔ Louise Cossette, présidente
- ➔ Hugo Lépine, secrétaire-trésorier
- ➔ Nicolem Bélanger-King, administratrice
- ➔ Lucille Green, administratrice
- ➔ Raymond Roberge, administrateur

# LES ORIGINES

- **LA MUNICIPALITÉ, EN COLLABORATION AVEC DES PERSONNES AÎNÉES DE LA COMMUNAUTÉ A:**
  - **RÉALISÉ UN SONDAGE TÉLÉPHONIQUE AUPRÈS DE NOS AINÉS POUR VALIDER LEUR INTÉRÊT DANS UNE RÉSIDENCE POUR PERSONNES ÂGÉES;**
  - **RECUEILLI PLUS D'UNE SOIXANTAINES DE SIGNATURES DE PERSONNES INTÉRESSÉES;**
- **UN BESOIN DE LOGEMENTS SOCIAUX AVEC SERVICES, ADAPTÉS AUX BESOINS DES PERSONNES ÂGÉES A ÉTÉ IDENTIFIÉ.**

# Les initiateurs

- LA MUNICIPALITÉ DE MORIN-HEIGHTS, DE PAR LA CRÉATION D'UN OBNL COMPOSÉ DE DEUX MEMBRES DE LA MUNICIPALITÉ ET TROIS CITOYENS AÎNÉS AINSI QUE L'ACCOMPAGNEMENT PAR LE GROUPE *LOGILOGE*.

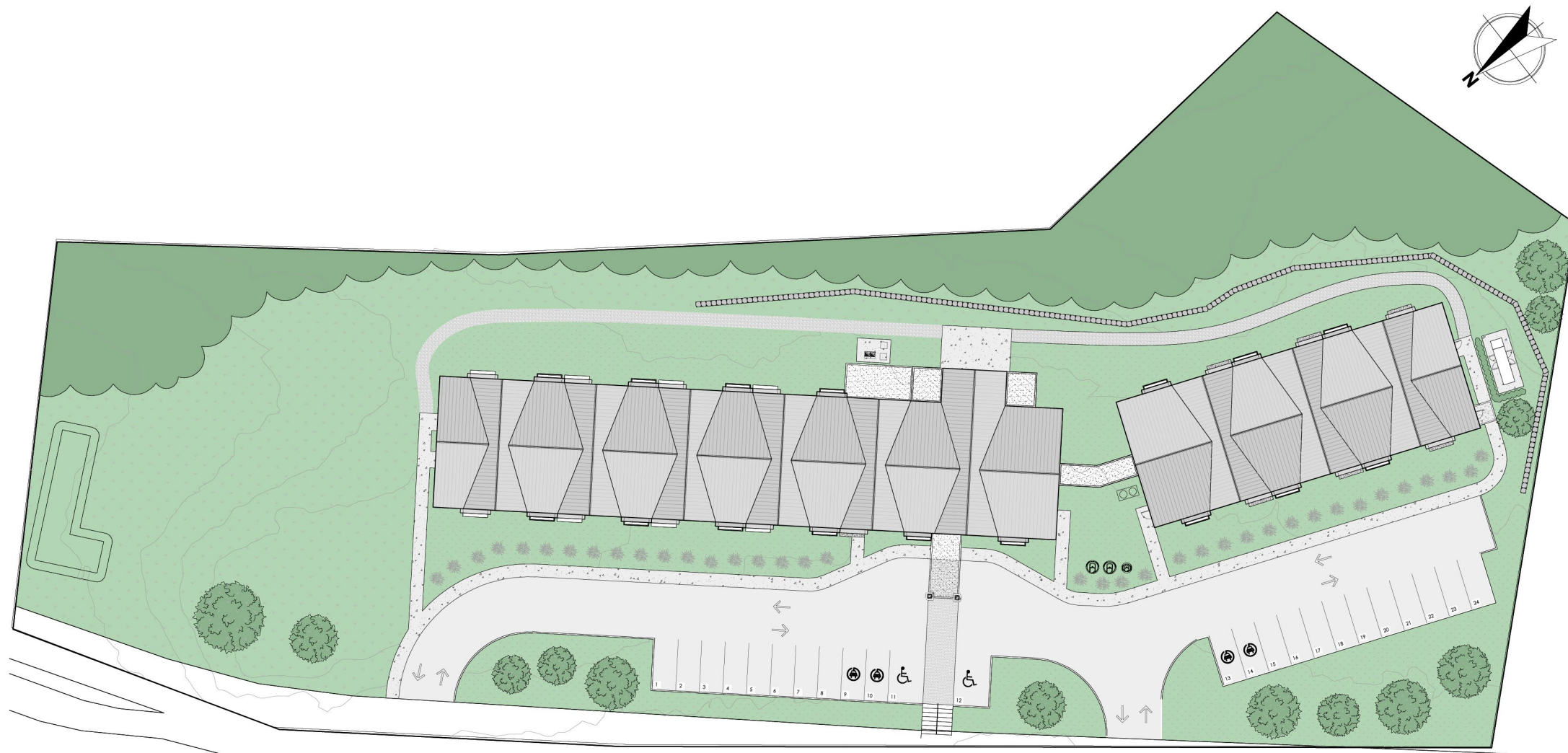
## LA CLIENTÈLE VISÉE

- AÎNÉS DE 75 ANS ET PLUS OU AÎNÉS EN LÉGÈRE PERTE D'AUTONOMIE
- ADMISSIBLE AU CRÉDIT D'IMPÔT POUR MAINTIEN À DOMICILE
- ADMISSIBLE AU PROGRAMME DE SUPPLÉMENT AU LOYER (PSL), SELON LE REVENU DU MÉNAGE

# Le projet

- **30 APPARTEMENTS 3½, INCLUANT UN ESPACE POUR LAVEUSE-SÉCHEUSE**
- **ACCESSIBILITÉ UNIVERSELLE POUR PERSONNES À MOBILITÉ RÉDUITE**
- **CONTRÔLE D'ACCÈS SÉCURITAIRE**
- **PROGRAMME DE SUPPLÉMENT AU LOYER**
- **DES ESPACES COMMUNS TELS QUE SALLE À MANGER ET SALLE COMMUNAUTAIRE**
- **IMPLANTÉ AU COEUR DU NOYAU VILLAGEOIS DE MORIN-HEIGHTS**

# Plan d'implantation



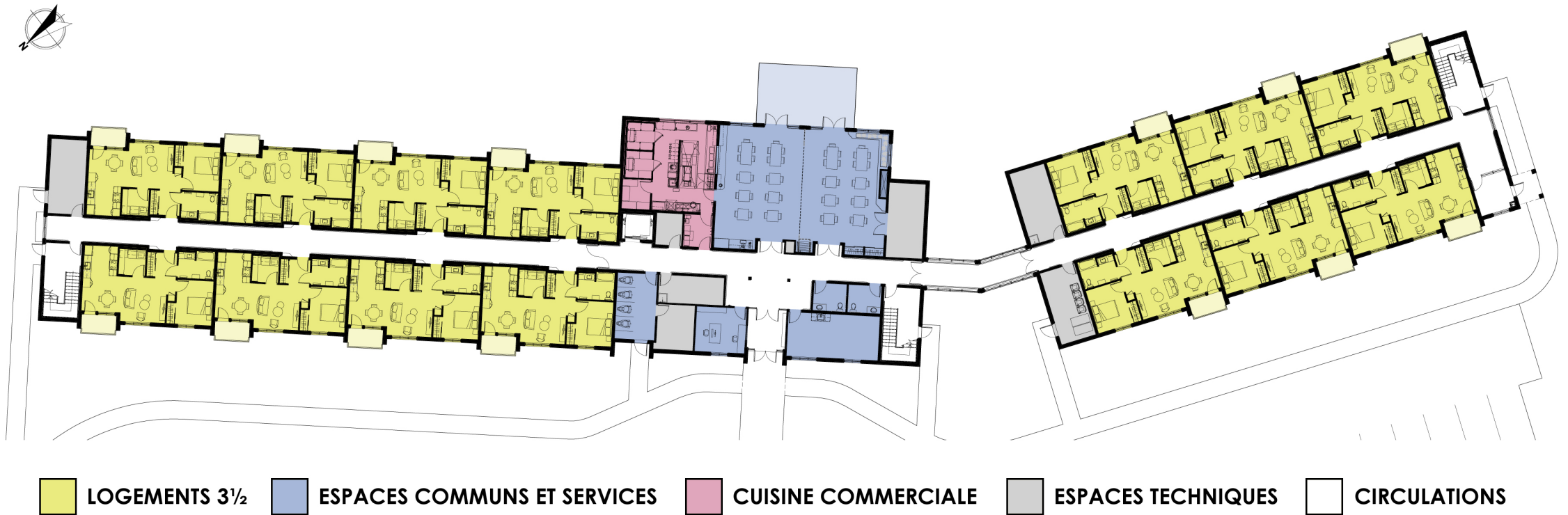


# Rendu 3D – Vue extérieure





# Plan du rez-de-chaussée



# Plan de l'étage



# Rendu 3D – Salle à manger

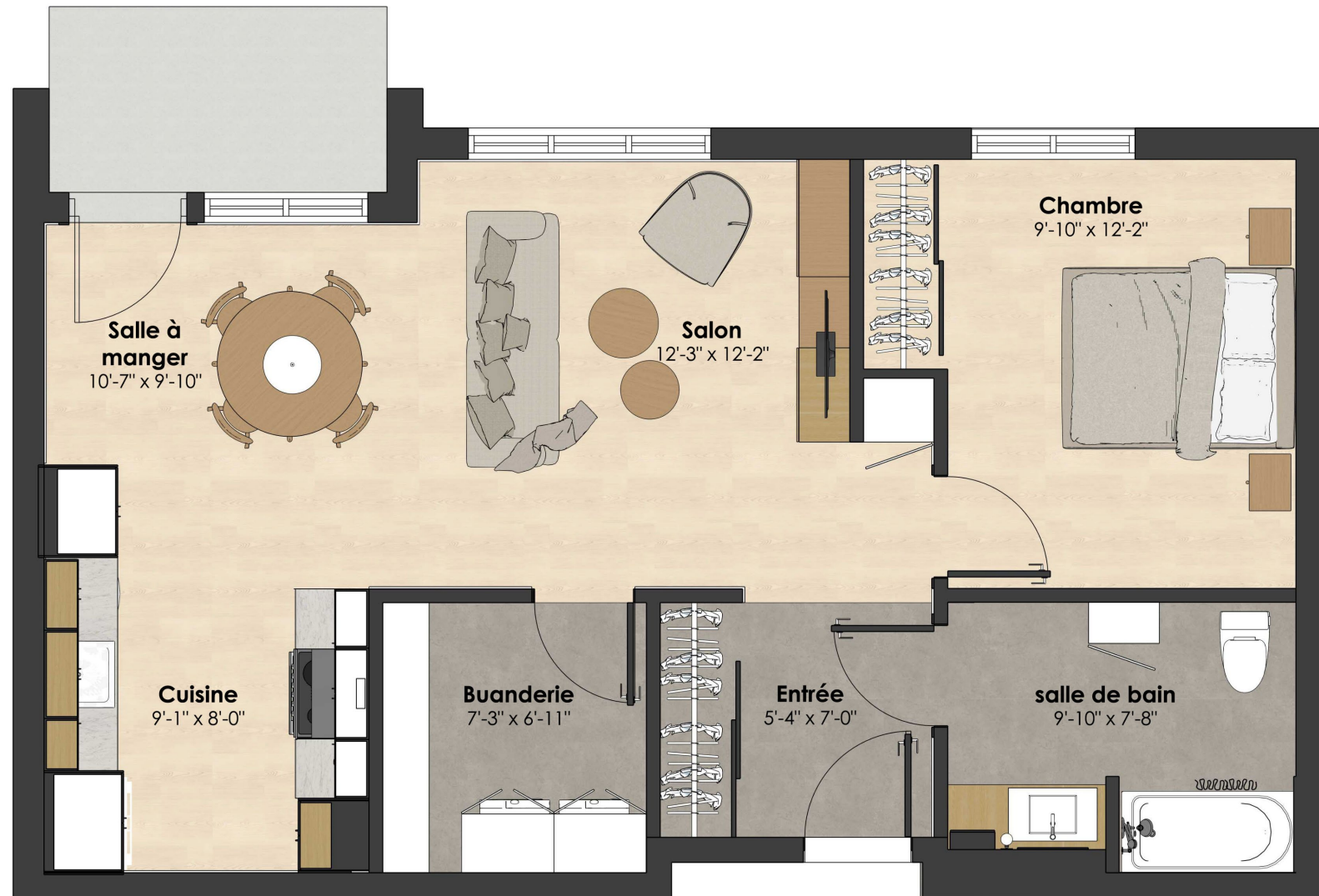


# Rendu 3D – Salle communautaire





# Plan logement-type



# Rendu 3D – Cuisine logement



# Rendu 3D – Salle de bain logement



# Prix des logements et inclusions

- **Logement: chauffé, éclairé et eau chaude incluse**
- **Services:**
  - **2 repas par jour**
  - **Surveillance 24/7**
  - **Télévision et internet**
  - **Bracelet d'appel d'urgence**
  - **Comité d'animation d'activités**
- **Services facultatifs:**
  - **Stationnement automobile**
  - **Stationnement triporteur/quadriporteur**
  - **Utilisation climatiseur**
  - **4 Stations de recharge véhicule électrique**
  - **Téléphone**



# Prix du loyer régulier maximum avec services et sans PSL\* (Revenu annuel + de \$35,000.)

	<b>Une (1) chambre personne seule</b>	<b>Une (1) chambre couple</b>
➤ <b>Logement:</b>	<b>\$ 1,243.00</b>	<b>\$ 1,243,00</b>
➤ <b>Services:</b>	<b>\$ 1,285.00</b>	<b>\$ 2,570.00</b>
➤ <b>Télévision &amp; internet:</b>	<b>\$ 70.00</b>	<b>\$ 70.00</b>
➤ <b>Sous-Total:</b>	<b>\$ 2,598.00</b>	<b>\$ 3,883.00</b>
➤ <b><u>Moins:</u></b>		
➤ <b>Subvention PSL*:</b>	<b>Inadmissible</b>	<b>Inadmissible</b>
➤ <b>Crédit d'impôt maintien à domicile:</b>	<b>\$ 450.22</b>	<b>\$ 686.83</b>
➤ <b>Prix d'hébergement net:</b>	<b>\$ 2,147.78</b>	<b>\$ 3,196.17</b>

**\*Subvention programme supplément au loyer**

**(Un couple ou une personne seule est inadmissible au programme PSL  
si le revenu brut du ménage est plus que \$35,000.00)**

# Prix du loyer avec services et PSL\* (Revenu annuel maximum: \$35,000.)

	<b>Une (1) chambre personne seule</b>	<b>une (1) chambre couple</b>
➤ <b>Logement:</b>	<b>\$ 1,243.00</b>	<b>\$ 1,243,00</b>
➤ <b>Services:</b>	<b>\$ 1,285.00</b>	<b>\$ 2,570.00</b>
➤ <b>Télévision &amp; internet:</b>	<b>\$ 70.00</b>	<b>\$ 70.00</b>
➤ <b>Sous-Total:</b>	<b>\$ 2,598.00</b>	<b>\$ 3,883.00</b>
➤ <b><u>Moins:</u></b>		
➤ <b>Subvention PSL*:</b>	<b>\$ 473.53</b>	<b>Inadmissible</b>
➤ <b>Crédit d'impôt maintien à domicile:</b>	<b>\$ 396.49</b>	<b>\$ 686.83</b>
➤ <b>Prix d'hébergement net:</b>	<b>\$ 1,727.98</b>	<b>\$ 3,196.17</b>

**\* Subvention programme supplément au loyer**

**Les locataires qui bénéficient de ce programme paient un loyer correspondant à 25 % de leur revenu + 40,30\$ pour leur électricité.**

# Prix du loyer minimum avec services et PSL\* (Revenu annuel minimum: \$21,624.)

	<b>Une (1) chambre personne seule</b>	<b>une (1) chambre couple</b>
➤ <b>Logement:</b>	<b>\$ 1,243.00</b>	<b>\$ 1,243,00</b>
➤ <b>Services:</b>	<b>\$ 1,285.00</b>	<b>\$ 2,570.00</b>
➤ <b>Télévision &amp; internet:</b>	<b>\$ 70.00</b>	<b>\$ 70.00</b>
➤ <b>Sous-Total:</b>	<b>\$ 2,598.00</b>	<b>\$ 3,883.00</b>
➤ <b><u>Moins:</u></b>		
➤ <b>Subvention PSL*:</b>	<b>\$ 752,20</b>	<b>Inadmissible</b>
➤ <b>Crédit d'impôt maintien à domicile:</b>	<b>\$ 350.74</b>	<b>\$ 686.83</b>
➤ <b>Prix d'hébergement net:</b>	<b>\$ 1,495.06</b>	<b>\$ 3,196.17</b>

**\* Subvention programme supplément au loyer**

**Les locataires qui bénéficient de ce programme paient un loyer correspondant à 25 % de leur revenu + 40,30\$ pour leur électricité.**

# Échéancier

- **1er mai & 7 mai 2024, séance d'information et remise des formulaires de demande de logement;**
- **Délai de 30 jours accordé pour remettre les formulaires de demande de logement; maximum 7 juin 2024;**
- **Sélection des ménages subventionnés;**
- **Attribution des logements, Juillet 2024;**
- **Envoi de la lettre aux personnes qui se sont vues attribuer un logement; 7 jours pour répondre;**
- **Réception de l'acceptation ou du refus du demandeur.**



# Attribution des logements subventionnés

L'attribution des logements subventionnés est règlementée par la loi et régis par la Société d'Habitation du Québec.

Les logements subventionnés sont attribués selon un système de pointage;

En prenant en considération différents critères dont les principaux sont:

- l'ancienneté de la demande
- le niveau de revenu
- le lieu de résidence

Le nombre de logements subventionnés doit être de 50% minimum sans dépasser 80% du nombre total de logement du bâtiment.

# Échéancier, suite ...

- Convocation à une session de choix de logements sur plans, date à venir;
- Signature des baux, quatre (4) mois avant l'arrivée du premier résident, résidente;
- Embauche du personnel;
- Planification des déménagements;
- Fin des travaux et arrivée des premiers résidents (tes).

# Postes à combler:

- **COORDONNATEUR(TRICE)**
- **COORDONNATEUR(TRICE)-ADJOINT(E)**
- **SURVEILLANCE DE NUIT, GARDE SUR APPEL**
- **CUISINIERS(ÈRES), 2 POSTES**
- **AIDES-CUISINIERS;**  
**4 POSTES, TEMPS PLEIN ET TEMPS PARTIEL**
- **CONCIERGE SURVEILLANT**

# Formulaires à compléter

- **Formulaire demande de logement**
- ***Formulaire de demande de logement à loyer modique* , si le revenu de votre ménage est inférieur à 35,000\$/année. (remettre l'avis de cotisation provincial le plus récent)**
- **Annexe – Questionnaire sur l'autonomie**

**À remettre d'ici au 07 Juin 2024 :**

**En personne, à l'hôtel de ville de Morin-Heights;**

**Par courriel, [groupelogiloge@cgocable.ca](mailto:groupelogiloge@cgocable.ca), 1 877-840-1211**

**Par la poste, voir adresse postale sur formulaire**



# Période de questions et mot de la fin



25

HABITAT  
MORIN-HEIGHTS